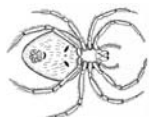


Initiation aux araignées de Port-au-Saumon et du Québec



Durée : deux jours - fin de semaine - 21 et 22 juin 2008.

Camp l'Ère de l'Estuaire à Port-au-Saumon, Charlevoix



FORMATEUR : Monsieur Raymond Hutchinson

Formation :	\$ 25,00 + taxes
Formation, repas et hébergement sous la tente :	\$ 125,00 + taxes
Formation, repas et chambre (sur réservation) :	\$ 200,00 + taxes

Dates :

Réservation : 514-385-0438

M. Denis Turcotte

Sites Internet : www.eredelestuaire.com

eredelestuaire@sympatico.ca

Stage 2 : Initiation aux araignées

Camp Ère de l'Estuaire de Port-au-Saumon

Juin 2008 – du vendredi soir au dimanche 16h00.

But : apprendre à identifier des araignées à l'aide de clés (Paquin et Duperré 2003).

Arrivée des stagiaires : vendredi en soirée ; retour à la maison : dimanche en soirée.

Vendredi soir

- Arrivée des stagiaires, présentations et discussions.
- Contenu des différents ateliers.

Samedi

- Introduction aux Arachnides (araignées, opilions, acariens etc.).
- Atelier sur la taxinomie, la morphologie, la terminologie et les clés d'identification des familles, genres, espèces d'araignées.
- Excursion d'une heure, ou plus, autour du camp pour cueillir des araignées.
- Séance d'identification d'araignées au laboratoire.
- Excursion d'observation et de collecte d'araignées.
- Activités de conservation des spécimens récoltés et identification.
- Souper
- Reprise des activités en soirée (deux temps) :
- 1- activités d'identification au laboratoire ; 2- excursion nocturne.
- Fin des activités : 22 h ou au gré des stagiaires.

Dimanche

- Excursion à l'extérieur du terrain du camp.
- Activités de laboratoire.
- Dîner.
- 16h00. Départ des stagiaires qui doivent quitter et possibilités d'activités d'identification et d'excursion pour ceux qui le veulent.

Ouvrage utilisé

Paquin, P. et N. Duperré. 2003. Guide d'identification des Araignées (Araneae) du Québec. Fabriques, Supplément 11 : pages 1-251 pages.

Préparé par M. Raymond Hutchinson, 2008